

SOM

본사 / 김포공장

Head Office / Gimpo Factory

10040 경기도 김포시 대곶면 소래로 41번길 67-25

67-25, Sorae-ro 41beon-gil, Daegot-myeon, Gimpo-si, Gyeonggi-do, 10040 Korea

Tel. +82-31-989-6941 Fax. +82-31-989-6940

인천공장

Incheon Factory

21631 인천광역시 남동구 은봉로75번길 57 (남동공단 19B/6L)

19B/6L Namdong Industrial Complex

57, Eunbong-ro 75beon-gil, Namdong-gu, Incheon, 21631 Korea

Tel. +82-32-818-2231~2 Fax. +82-32-818-2230

www.sommetal.co.kr



DAEHYUN

주식회사 대현



SOM

www.sommetal.co.kr



I will always repay you
with the best quality - **DAEHYUN**

'신뢰'와 '도전'을 바탕으로 최고를 추구합니다. **DAEHYUN**

CONTENTS

- 02 **인사말**
CEO Message
- 03 **연혁**
History
- 04 **회사소개**
About Us
- 06 **금속사업부**
Metal Division
- 10 **도금사업부**
Plating Division
- 12 **전자사업부**
Electronic Division
- 14 **연구개발/품질관리**
R&D / Quality Management
- 15 **계열사 안내**
Affiliates

CEO Message

주식회사 대현은 현대산업사회의 근간이되는 전기, 전자의 주요소재인 동 제품을 생산, 판매하고 있습니다. 1982년 창립 이래 지속적인 기술과 설비투자를 통해, 국내 최대의 생산능력과 최고 품질의 제품을 공급하고 있습니다.

지금까지 우리 대현은 "신뢰"와 "도전" 정신을 바탕으로 고객사들의 경쟁력을 높이는 데 앞장섰습니다. 원재료부터 제품까지 일관 생산을 통해 안정적 품질을 확보하였고, 연간 2만톤의 압출능력과 가공, 도금에 이르기까지 원스톱 서비스를 제공하는데 성공하였습니다. ISO와 KS규격은 물론 각종 특허를 획득하였고, 수출확대에도 전력하고 있습니다.

이제 우리 대현은 최고의 동가공업체를 넘어 환경과 미래를 생각하는 기업으로 도약하고 있습니다. 대현과 전임직원들은 환경 보전을 위한 과감한 투자와 신소재 개발을 위한 끊임 없는 노력을 통해 사회에 공헌하고, 더 나은 미래를 만들어 내는 기업으로 발전하도록 최선을 다하겠습니다.

"항상 최고의 품질로 보답하겠습니다."

Daehyun Corporation manufactures and sells copper products that make up the key materials in electrical and electronics products which form the foundation for modern industrial society. Through ongoing investments in technology and equipment since its inception in 1982, the company has been supplying goods in the largest quantities and of the highest quality in Korea.

Through the present, based on trust and determination, Daehyun has taken the lead in enhancing the competitive edge of customers. We have secured stable quality from the sourcing of raw materials to integrated production. We succeeded in offering one-stop services that includes a 20,000-ton annual extruding capability and even plating. We have acquired various patents together with ISO and KS certifications. And we are striving to expand exports.

Now, Daehyun will leap forwards as a company that transcends being the best copper processing company to also become one that thinks of the environment and the future. Through intensive investment towards conservation, and ongoing efforts towards the development of new materials, everyone at Daehyun will do its best to contribute towards society and to develop as a company that creates a brighter future.

"We will always give back with the best quality."

HISTORY

1980 년 이후

- 1982. 04 대현금속 설립
Daehyun Metals established
- 1992. 10 대현비철금속(주) 법인 전환
Status changed to Daehyun Non-ferrous Metals Corporation
- 1996. 01 인천 도금공장 설립
Incheon Plating Factory established
- 1999. 10 김포 銅 BUS BAR 제조공장 설립
Kimpo Copper BUS BAR Manufacturing Plant established
- 12 직선 교정기 설비 증설
Expansion of straightening machine equipment

2000 년대

- 2001. 11 銅 BUS BAR 수출개시
Export of Copper BUS BAR commenced
- 2002. 10 품질경영시스템 인증(KS A 9001:2001/ISO 9001:2000)
Quality Assurance System Certification [KS A 9001:2001/ISO 9001:2000]
- 2003. 03 KS 한국산업규격표시 인증 취득(銅 BUS BAR:KS D 5530)
Acquired the K.S Korean Industry Standard Regulation Mark Certification [Copper BUS BAR: KS D 5530]
- 06 KS 한국산업규격표시 인증 취득(銅 봉 : KS D 5101)
Acquired the K.S Korean Industry Standard Regulation Mark Certification [Copper Bar: KS D 5101]
- 2006. 09 전기전자용 銅소재 제조를 위한 銅 BILLET 압출방법 특허 출원
Acquired a patent for copper billet extruding method for the manufacture of copper components for electronics.
- 10 중소기업은행 유망중소기업 선정
Designated a promising SME by the Industrial Bank of Korea
- 2007. 06 경영혁신형 중소기업 인증 취득
Acquired the management innovation SME certification
- 2008. 12 수출유망 중소기업 지정(경기지방중소기업청)
Designated a promising SME for exports (Kyonggi Regional Office Small & Medium Business Administration)
- 2009. 01 기술혁신형 중소기업(INNO-BIZ)인증(중소기업청)
Acquired the management innovation SME (INNO-BIZ) certification [Small and Medium Business Administration]
- 10 환경경영시스템 ISO 14001:2004 취득
Acquired the environment management system ISO 14001:2004

2010 년대

- 2010. 03 김포공장 선선공정 라인 증설
Expanded the Kimpo Factory drawing process lines
- 2013. 04 전자사업부 신설
Electronics division created
- 2015. 05 부스바 압연 라인 설치
Bus Bar rolling line established
- 2017. 12 (주)대현 으로 상호 변경
Company name changed to Daehyun Corporation
- 2018. 05 기술연구소 설립
Technology R&D Center established

About Us



METAL DIVISION

금속사업부



초대형 동 제품 생산가공 업체로서 압출, 인발, 가공의 최고 기술진을 확보하여 최상을 제품을 공급합니다.

The largest scale copper production and processing company, we supply the best products by obtaining the best technology in extruding, drawing and processing.

PLATING DIVISION

도금사업부

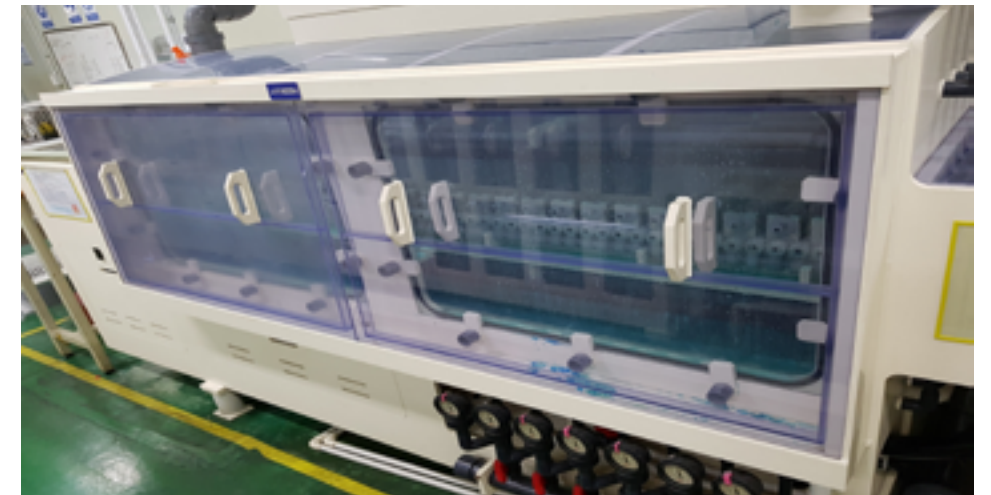


자동과 수동 설비 및 소량 작업을 위한 바렐 도금 설비를 모두 갖추고 고품질의 주석(Sn)과 은(Ag)도금 제품을 신속하게 생산합니다.

Equipped with all the automated and manually operated equipment and the barrel plating equipment for small works, we quickly produce high quality tin (Sn) and silver (Ag) plated products.

ELECTRONIC DIVISION

전자사업부



최신 설비를 갖추고 있는 전자사업부는 카메라 모듈, LED조명과 NFC등 각종 첨단 장비에 사용되는 부품을 생산합니다.

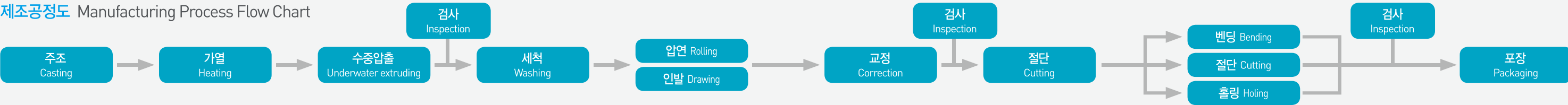
The electronics business division is equipped with the latest equipment and produces the parts that are used in camera modules, LED lighting, NFCs and various other cutting-edge equipment.

METAL DIVISION

금속사업부



제조공정도 Manufacturing Process Flow Chart

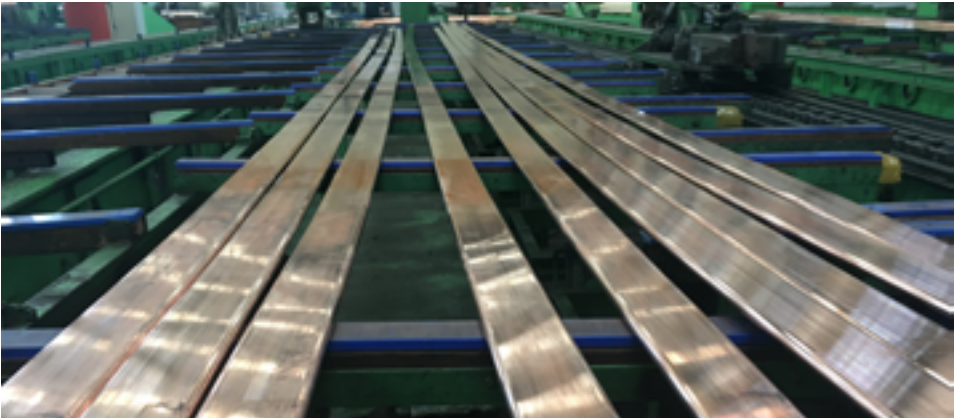


압출 Extruding



구분 (Classification)	2500TON	1650TON
BILLET SIZE	Ø250	Ø200
형식 (Form)	복동식 (Double action)	복동식 (Double action)
BILLET HEATER	INDUCTION (1800KW)	INDUCTION (1200KW)
압출방식 (Extruding method)	수중압출 (Underwater extruding)	수중압출 (Underwater extruding)

인발 Drawing

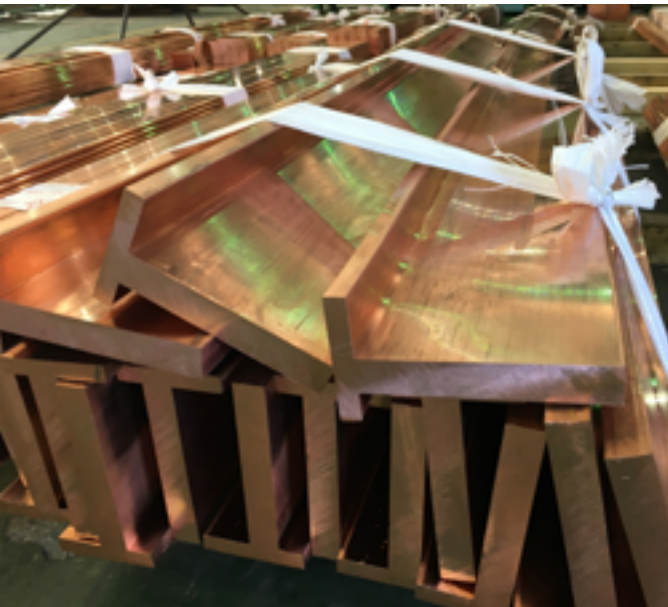


구분 (Classification)	D/B.1	D/B.2	D/B.3	D/B.3
용량 (Capacity)	150HP	100HP	75HP	50HP
STRETCHER	○	○	○	○
CUTTING M/C	○	○	○	○

가공 Processing



구분 (Classification)	벤딩가공 (Bending)	절단가공 (Cutting)	홀가공 (Holing)
사양 (Specifications)	제작사양 협의 (Production specifications agreement)		



동버스바 Copper bus bar

엄격한 품질관리를 통해 생산된 동 버스바는 화학성분, 기계적성질, 도전율, 전기전도도 및 굽힘성이 매우 우수하여 배전반 및 전기산업용 전반에 걸쳐 사용됩니다.

The copper bus bar which is produced after passing through the strictest quality assurance, has superior mechanical characteristics, conductivity, electrical conductivity and bending so it is used for myriad power distribution and electrical industrial uses.

min. 2×10 mm ~ max. 20~250 mm

동봉 Copper Rod

엄격한 품질관리를 통해 생산된 고순도 동 빌렛을 압출, 인발 가공 하여 생산된 동봉은 전기전도성 및 가공성이 우수하여 전기 배전용, 기계, 조선 등 다양한 분야에 적용 됩니다.

Copper rod is produced from high purity copper billet that has underwent the strictest quality assurance before it is extruded and drawn. Copper rod has outstanding electrical conductivity and processability. Therefore, it is applied in a wide variety of fields including power distribution, machinery, and shipbuilding.

Ø 7~ 160 mm



동압출품 Copper Extruded Products

국내 최대의 생산능력의 압출기에서 최대 단중 300kg의 고순도 동 빌렛을 전기가열을 통해 균질 가열하여 생산합니다. 압출품은 균일한 성질과 우수한 가공성을 지니며, 고객 요구에 맞는 다양한 크기(중량)를 공급 함으로 생산성 향상에 기인 할 수 있습니다.

The greatest capacity extruding machine in Korea weighing 300kg produces high purity copper billets through electric heating and homogenous heating. Our extruded products have outstanding uniformity and processability. We can supply the products in various sizes(weights) as requested by customers which can contribute towards improving productivity.

제품종류 (Product types)	생산가능 규격 (Production-ready specifications)
압연용(동테이프) 압출 코일 Rolling use (copper tape) extruded coil	폭(Width) 50~170 mm 두께(Thickness) 2~7 mm
인발용(버스바, 동봉) 압출 코일 Drawn type (bus bar, copper rod) extruded coil	4×17 ~ 22×170 mm Ø 10~40 mm
동 이형 압출 슬라브 Copper profile extruded slab	최대 폭(Maximum width) 250 mm 최대 두께(Maximum thickness) 100 mm
압출 동봉 Extruded copper rod	Ø 40~160 mm

동이형 Copper Profile

전기 또는 비전기용의 다양한 용도와 모양의 동 이형제품을 150 여종의 금형을 보유하고 있으면서 용도에 맞게 생산 공급 합니다.

We possess around 150 types of molds for copper profile products for electrical and non-electrical uses and in various shapes. We can also produce customized products.

최대 폭 (Maximum width) 250mm

최대 두께 (Maximum thickness) 100mm



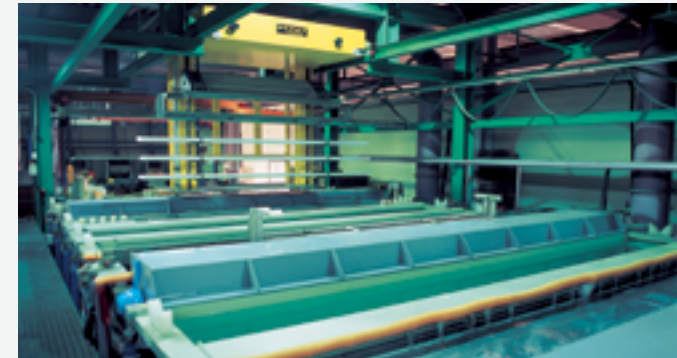


PLATING DIVISION

도금사업부

당사의 도금은 최고의 기술진을 확보하여 완벽한 제품을 신속하게 도금하여 공급하는 업체입니다.
Our company secured the best technicians and can quickly produce perfectly plated products.

설비 시설 Facilities and Equipment



도금자동화설비 Automated plating equipment



도금수동설비 Manual plating equipment

생산품 Products

은도금 / 석도금 / 바렐도금 / 동버스바 가공 / 동봉 가공 / 동판 가공 / 황동버스바, 봉가공 / 동, 황동 단조 가공 / 접점용접 가공 / 후렉시블 버스바(편조선) 주문제작 / 이형(특수형) 가공

Silver plating / tin plating / barrel plating / copper bus bar processing / copper rod / processing / copper plate processing / brass bus bar, copper processing / copper, brass / forging / junction welding processing / flexible bus bar (flexible braid) made to order / copper profile (special) processing

주석(Sn) 도금 Tin (Sn) plating



명확한 색깔의 외관을 갖고 있으며 변색이 잘 되지 않으며 표면이 강하고 전기 전도율이 뛰어납니다.

Has a distinct external appearance and does not corrode easily. The surface is durable and has good conductivity.

은(Ag) 도금 Silver (Ag) plating



은백색 반 광의 색깔을 갖고 있으며, 전기 전도율이 뛰어납니다.

It has a half silver half white shine and has outstanding electrical conductivity.

바렐 도금 Barrell Plating



소형, 소량 도금이 가능한 장치이며, 은, 주석이 가능한 방법입니다.

Device for small, or small capacity plating. It can work silver or tin.

<주의사항>

1. 상대 습도가 높고 부식성 가스가 있는곳은 피한다.
2. 운반, 조립 등을 할 때 흠을 내지 않도록 한다.
3. 광택이 적은 도금으로 지문이 묻기 쉬우므로 깨끗한 장갑을 끼고 취급한다.
4. 두께 도금은 특별 주문사항 입니다.

문의사항 : (032)818-2231~2

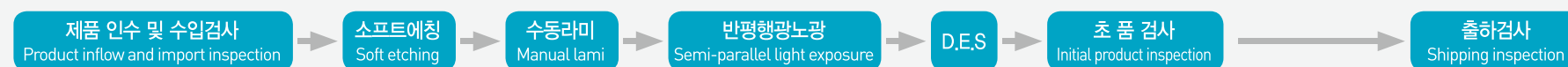
<Note>

1. Keep the product away from places that have high humidity and corrosive gases.
2. Take care not to scratch the product during shipping or assembly.
3. Low-gloss plating can be marked up easily with fingerprints. Please wear clean gloves when handling.
4. Thick plating is specially made to order.

Inquiries: +82-32-818-2231 ~ 2



제조공정도 Manufacturing Process Flow Chart



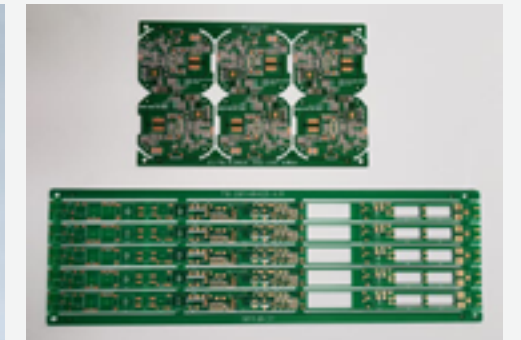
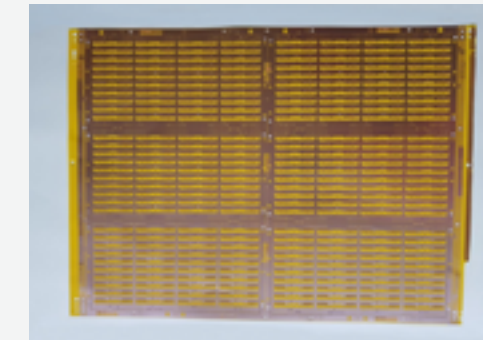
ELECTRONIC DIVISION

전자사업부

휴대폰의 카메라 모듈, 진동모터, LED 조명과 NFC 및 디스플레이 등 다양한 부분에 사용되는 FPCB (Flexible Printed Circuit Board : 연성인쇄회로기판)의 생산 설비를 갖춘 전자사업부는 품질경영 시스템에 의해 고객의 요구에 부응하는 최고의 제품을 생산하고 있으며 철저한 검수를 통해 불량률 0%에 도전하고 있습니다.

The electronics business division has the production equipment for Flexible Printed Circuit Boards (FPCB) which are used in cell phone camera modules, electric motors, LED lighting, NFCs and displays and various other products. The division produces the best products that meet customer demand based on a quality management system. The division takes on the challenge of recording zero defects through rigorous inspections.

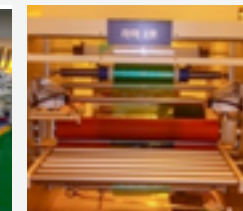
생산물 Products



생산설비 Production Equipment



소프트 에칭
Soft etching



수동라미
Manual lami



반평행광노광기
Semi-parallel light exposure apparatus



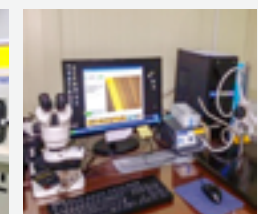
현상
Developing



에칭
Etching



박리
Stripping



검사
Inspection

R&D / QUALITY MANAGEMENT

연구개발 / 품질관리

시장 검증을 통해 입증된 경험과 기술력을 바탕으로 고객의 니즈를 만족하는 제품 실현을 위해 지속적인 연구개발에 집중하고 있으며 최신 동향을 반영한 기술혁신과 첨단기술을 선도하는 기업이 되도록 최선의 노력을 다하고 있습니다.

Based on our proven experience and technical skills verified by the market, we continue to focus on research and development to meet the needs of our customers. We will do our best to become a leading company in technological innovation and cutting-edge technology that reflects the latest trends.

AFFILIATES

계열사



서울금속공업(주)
Seoul Metals Industry Co., Ltd.

높은 순도와 탁월한 표면 처리 기술로
타프피치 동빌렛 생산

Top pitch copper billet production using
high purity and outstanding surface
processing technology



(주)에스오엠
SOM Co., Ltd.

국내 최대 규모의 알루미늄 로드
생산 설비를 바탕으로
최고의 품질의 제품 생산

Produces the best quality products based
on the largest scale aluminum production
facilities in Korea



(주)에스오엠홀딩스
SOM Holdings Co., Ltd.

지주회사, 컨설팅 및
수출입 업무 담당

Holding company that manages consulting
and imports and exports

株式會社聯合

(주)연합
Yeon Hap Co., Ltd.

동선 제조 등 동 압연, 압출 및
연신제품 제조

Copper wire production and other copper
rolling, extruding and elongation products



기업부설연구소 인정서
Company affiliated research center



KS I ISO 14001:2015
ISO 14001:2015



KS Q ISO 9001:2009
ISO 9001:2008



특허증
Certificate



제품인증서
구리 버스 바
Certificate of conformance
Copper bus bar



제품인증서
구리 및 구리합금 봉
Certificate of conformance
Copper and copper alloy rods